

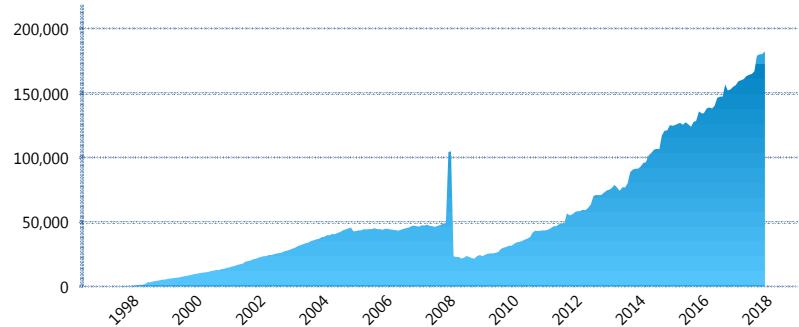
I. INFORMACIÓN FINANCIERA

I) Detalles del Fondo

Detalles del Fondo	
Razón Social	Siefore SURA Básica 2, S.A. de C.V.
Inicio de Operaciones	30/01/1998
Tipo de Fondo	Básica
Clave Bolsa	SURASB2
Activos Administrados *	182,232
ISIN	MX54SU0E0020
Comisión Anual	1.02%
Administrador	Afore SURA, S.A. de C.V.
Director General	Lic. Enrique Ernesto Solórzano Palacio
Presidente del Consejo	Luis Fernando Ojalvo Prieto

Activos Administrados *

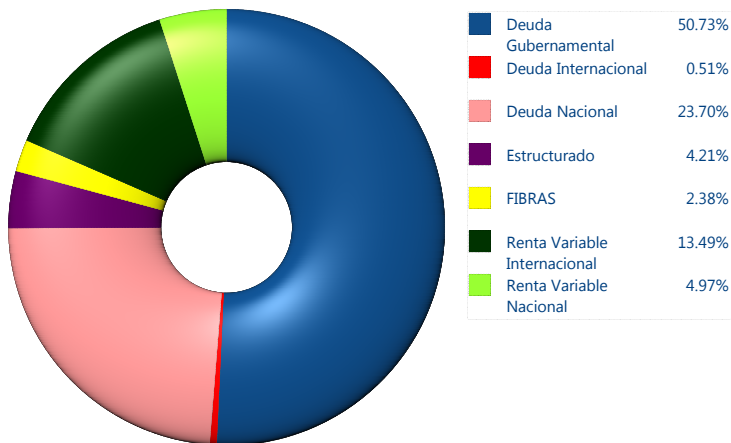
\$182,232



*Cifras en millones de pesos

Contiene el efecto de fusiones, cortes transversales y transferencias por edad. Para mayor información consultar: <http://www.consar.gob.mx/gobmx/Aplicativo/Factsheets/EC/ECSAR.pdf>

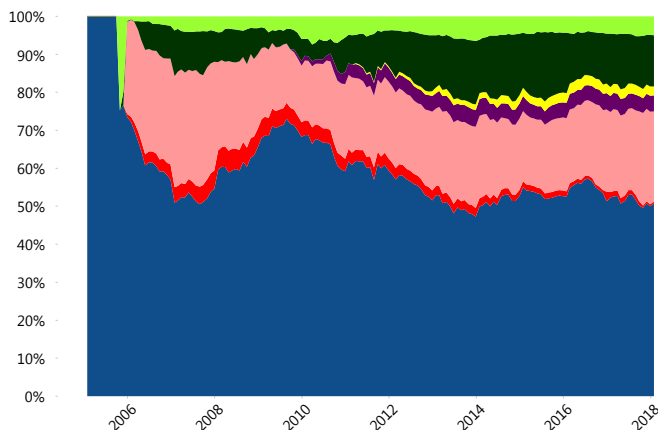
II) Inversiones



Tipo de Instrumento		SURA (SB2)	Sistema Básicas 2**
Renta Variable Nacional	Renta Variable Nacional	4.97%	5.60%
	Total	4.97%	5.60%
Renta Variable Internacional	Renta Variable Internacional	13.49%	15.02%
	Total	13.49%	15.02%
Mercancías	Mercancías	0.00%	0.27%
	Total	0.00%	0.27%
FIBRAS	FIBRAS	2.38%	2.01%
	Total	2.38%	2.01%
Estructurado	Estructurados	4.21%	4.70%
	Total	4.21%	4.70%
Deuda Nacional	Aerolíneas	0.00%	0.01%
	Alimentos	1.00%	0.60%
	Automotriz	0.17%	0.10%
	Banca de Desarrollo	1.39%	1.80%
	Bancario	1.67%	1.31%
	Bebidas	0.49%	0.67%
	Cemento	0.00%	0.04%
	Centros Comerciales	0.10%	0.07%
	Consumo	0.19%	0.31%
	Deuda CP	0.00%	0.00%
	Empresas Productivas del Estado	2.52%	2.93%
	Estados	0.78%	0.61%
	Europeos	5.75%	3.29%
	Grupos Industriales	0.67%	0.60%
	Infraestructura	4.44%	3.26%
	Inmobiliario	0.00%	0.05%
	Otros	0.87%	0.94%
	Papel	0.10%	0.12%
	Serv. Financieros	0.42%	0.40%
	Siderúrgica	0.00%	0.00%
Telecom	0.45%	1.29%	
Transporte	0.71%	0.44%	
Vivienda	1.98%	1.58%	
Total	23.70%	20.43%	
Deuda Internacional	Deuda Internacional	0.51%	1.07%
	Total	0.51%	1.07%
Deuda Gubernamental	BONDES	0.00%	0.76%
	BONOS	12.18%	11.61%
	BPA182	0.00%	0.00%
	BPAS	0.00%	0.05%
	CBIC	6.92%	3.57%
	CETES	0.00%	6.47%
	DEPBMX	0.16%	0.72%
	REPORTO	4.33%	2.35%
	UDIBONO	26.28%	24.54%
	UMS	0.87%	0.83%
Total	50.73%	50.90%	
Total	100.00%	100.00%	

**Considera las inversiones de todo el grupo de SIEFORES Básicas 2 Cifras al cierre de enero de 2018

Evolución de Inversiones



III) Desempeño

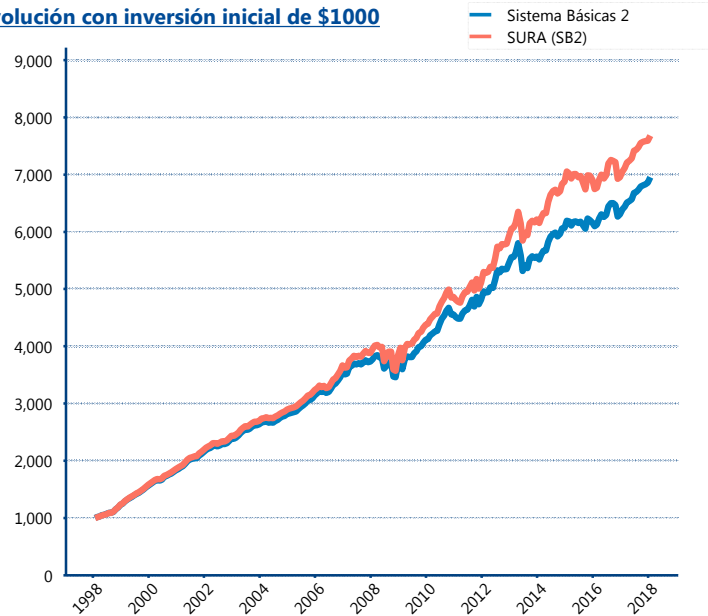
Rendimiento Bolsa

Tipo	SURA (SB2)	Sistema Básicas 2
1 año	8.59%	8.55%
2 años	6.29%	6.43%
3 años	2.71%	3.76%
5 años	4.73%	4.46%
Histórico	10.94%	10.33%

Indicador de Rendimiento Neto

Siefore	IRN %
Profuturo (SB2)	5.92%
Coppel (SB2)	5.44%
SURA (SB2)	5.32%
Banamex (SB2)	5.11%
Azteca (SB2)	4.59%
Metlife (SB2)	4.54%
Inbursa (SB2)	4.53%
PensionISSSTE (SB2)	4.52%
XXI-Banorte (SB2)	4.33%
Principal (SB2)	4.14%
Invercap (SB2)	3.44%
Promedio Simple	4.72 %
Promedio Ponderado	4.85 %

Evolución con inversión inicial de \$1000



Construido con el precio de la Siefore registrado en la Bolsa Mexicana de Valores

IV) Medidas de sensibilidad y riesgos

Evolución del Plazo Promedio Ponderado

